



شركة رأس الخيمة لصناعة الأسمنت الأبيض والمواد الإنشائية
RAS AL KHAIMAH CO. FOR WHITE CEMENT & CONST. MATERIALS

تقرير الاستدامة

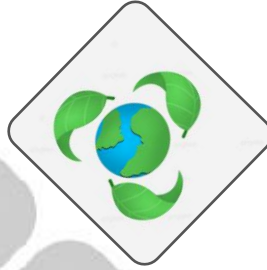
للسنة المالية المنتهية
في 31 مارس 2026



شركة رأس الخيمة لصناعة الإسمنت الأبيض والمواد الإنشائية
RAS AL KHAIMAH CO. FOR WHITE CEMENT & CONST. MATERIALS

مهمتنا

تصنيع الإسمنت الأبيض
ومنتجات الجير والكتل
الإسمنتية عالية الجودة
وتوفيرها للعملاء بأسعار
تنافسية بطريقة آمنة
وصديقة للبيئة.



رؤيتنا

التميز في مواد البناء
التي تدوم لأجيال
وتضيف لمسة جمالية
إلى العالم مع التركيز
على الجودة والصحة
المهنية والسلامة
والبيئة.



طموحننا

تعظيم الربح
مع التركيز على
الجودة والصحة
والسلامة
والبيئة.



قيمنا

- الالتزام بالتميز
- التركيز على خدمة العملاء
- الثقة
- الإبداع والانفتاح على الأفكار
- الابتكارية
- التعاون





شركة رأس الخيمة لصناعة الإسمنت الأبيض والمواد الإنشائية
RAS AL KHAIMAH CO. FOR WHITE CEMENT & CONST. MATERIALS

ونحن ملتزمون بما يلي:-

- توفير الإسمنت الأبيض ومنتجات الجير والكتل الإسمنتية ذات الجودة العالية لكسب رضا العملاء.
- متابعة أحدث العمليات بما يتماشى مع متطلبات IMS لتحقيق التميز والريادة في الأعمال.
- تحسين جودة المنتج من خلال الالتزام بجميع المعايير والأنظمة العالمية.
- الامتثال للمتطلبات القانونية المعمول بها.
- التحسين المستمر لأداء أنظمة الإدارة المتكاملة لدينا من خلال تحقيق الإستراتيجيات والأهداف الموضوعة.
- العمل على خلق نظام فعال للحفاظ على البيئة ومنع التلوث والعمل على الحفاظ على المواد الطبيعية والحفاظ على الصحة والسلامة البيئية.
- العمل على تقليل مخاطر الصحة والسلامة المهنية المحيطة بها وذلك بإشراك العمال وممثليهم في نظم الإدارة المتكاملة.





شركة رأس الخيمة لصناعة الأسمنت الأبيض والمواد الإنشائية
RAS AL KHAIMAH CO. FOR WHITE CEMENT & CONST. MATERIALS

رقم الصفحة

المحتويات

الموضوع

5	كلمة الرئيس التنفيذي	أولاً:
6	نبذة عن التقرير	ثانياً:
7	من نحن	ثالثاً:
7	أ. شركة رأس الخيمة للإسمنت الأبيض	
8	ب. أعضاء مجلس الإدارة - للسنة المالية المنتهية في 31 مارس 2026:	
8	ت. ملكية الشركة	
10	ث. منتجاتنا	
11	ج. الهيكل التنظيمي	
12	أهداف التنمية المستدامة	رابعاً:
13	البعد البيئي	خامساً:
13	1. انبعاثات الغازات الدفيئة	
13	2. كثافة الانبعاثات	
14	3. استخدام الطاقة	
14	4. كثافة الطاقة	
14	5. مزج الطاقة	
14	6. استخدام الماء	
14	7. العمليات البيئية	
15	8،9. الرقابة البيئية	
15	10. التخفيف من حدة المخاطر المناخية	
15	سادساً: البعد الاجتماعي	
16	1. معدّل راتب المدير التنفيذي	
16	2. معدل الراتب بين الرجل والمرأة	
16	3. معدل دوران الموظفين	
16	4. التنوع بين الجنسين	
17	5. نسبة العمال المؤقتين	
18	6. عدم التمييز	
18	7. معدل الإصابات	
18	8. الصحة والسلامة العالمية	
18	9. الطفل والعمالة الإجبارية	
19	10. حقوق الإنسان	
19	11. التوطين	
19	12. الاستثمار المجتمعي	
19	سابعاً: الحوكمة	
20	1. تنوع مجلس الإدارة	
20	2. استقلالية مجلس الإدارة	
21	3. الرواتب بحوافز	
21	4. القواعد السلوكية للمورد	
21	5. الأخلاقيات ومكافحة الفساد	
22	6. خصوصية البيانات	
22	7،8،9. تقارير الاستدامة، ممارسات الافصاح والمصادقة	



شركة رأس الخيمة لصناعة الأسمنت الأبيض والمواد الإنشائية
RAS AL KHAIMAH CO. FOR WHITE CEMENT & CONST. MATERIALS

أولاً:

كلمة الرئيس التنفيذي

السلام عليكم ورحمة الله وبركاته ،،،



تطمح شركة رأس الخيمة لصناعة الإسمنت الأبيض والمواد الإنشائية أن تحقق الريادة واستمرار الامتياز في مجال اختصاصها، على أسس رضا العملاء أولاً وإنجاز المشاريع الموكلة إليها في الوقت المحدد، حيث أننا نهدف دائماً إلى تحدي الصعوبات الزمنية والمكانية بتحقيق ما نطمح إليه ومواصلة مهمتنا على أكمل وجه.

إننا نتطلع اليوم إلى المستقبل بثقة وتفاؤل، مُستندين على أرضية صلبة ورؤية جريئة، نحفز من خلالها الابتكار والاستثمار في التقنيات الحديثة لدفع عجلة التحول الرقمي، علاوةً على اغتنام الفرص المستقبلية لتعظيم القيمة المضافة للعملاء والمساهمين على حد سواء.

نتمنى بأن نكون دائماً على العهد وأن نحقق المزيد من النجاحات ومزيد من التحديات ولا ننسى أبداً كل من ساهم معنا في تلك المسيرة الناجحة وكل من ساعد في بناء هذا الكيان ووضعنا على طريق النجاح، إذ أنتهز هذه الفرصة لتأكيد تعهدنا لعملائنا الكرام وتأكيد تفانينا لتعزيز ثقتهم بنا والحفاظ على سمعتنا الراسخة وقيمنا المتداولة، وسنظل نعمل جاهدين للحفاظ على المعايير التي وضعناها منذ البداية.



نسأل الله التوفيق والسداد ،،،



شركة رأس الخيمة لصناعة الأسمنت الأبيض والمواد الإنشائية
RAS AL KHAIMAH CO. FOR WHITE CEMENT & CONST. MATERIALS

ثانياً:

نبذة عن التقرير

تعرف الإستدامة بأنها دراسة كيفية عمل الأنظمة الطبيعية، والتنوع وإنتاج كل ما تحتاجه البيئة الطبيعية لكي تبقى متوازنة. كما تقر الاستدامة بأن الحضارة البشرية توفر مصادر لإستدامة طريقة عيشنا المعاصرة. إننا نعيش في عالم حديث متحضر حيث نستهلك الكثير من الموارد الطبيعية يوميا. نركز الاستدامة والتنمية المستدامة على التوازن بين احتساب الاحتياجات، وحاجتنا إلى استخدام



التكنولوجيا بشكل اقتصادي، والحاجة إلى حماية البيئة التي نعيش فيها. ولا ترتبط الاستدامة بالبيئة فقط، بل إنها تتعلق بصحة المجتمعات وضمان عدم تعرض الناس إلى المعاناة بسبب التشريعات البيئية. كما يمكن القول إنها وعي لتأثير الشركة الإيجابي في البيئة والمجتمع المحيطين بها، والحرص على التخفيف من أي آثار سلبية تسببها عمليات الشركة من خلال تبني المبادرات التي تراعي المقومات الثلاثة الأهم للتنمية، ألا وهي المجتمع والبيئة والإقتصاد.

تحظى الاستدامة بأهمية خاصة بالنسبة لدولة الإمارات، حيث يتوكل اعتماد مبادرات الاستدامة مع رؤية قيادة الدولة لمستقبل صديق للبيئة، ضمن إطار استراتيجية الاقتصاد الأخضر التي أطلقها صاحب السمو الشيخ محمد بن راشد آل مكتوم، نائب رئيس الدولة رئيس مجلس الوزراء حاكم دبي، رعاه الله.

وتشجع هذه الإستراتيجية الشركات على لعب دور أكبر في تطوير المجتمع وحماية البيئة، من خلال المبادرات التي تدفع عجلة التوطين، وتدعم رواد الأعمال، وتضمن سلامة البيئة. في إطار حرصنا على مساعدة الدولة في تحقيق أهدافها في مجال الاستدامة وترسيخ دعائم مجتمع مستدام وتعزيز التنمية الإقتصادية والاجتماعية والبيئية.

وحرصا منا على تعزيز ودعم التنمية المستدامة يسرنا ان نقدم لكم تقرير الاستدامة الخاص بشركة رأس الخيمة للإسمنت الأبيض والمواد الإنشائية والشركات التابعة لها ليغطي هذا التقرير أداءنا فيما يتعلق بالتنمية المستدامة للسنة المالية المنتهية في 31 مارس 2026 ويستعرض هذا التقرير الأداء الاجتماعي والأداء البيئي وحوكمة الشركات.



شركة رأس الخيمة لصناعة الإسمنت الأبيض والمواد الإنشائية
RAS AL KHAIMAH CO. FOR WHITE CEMENT & CONST. MATERIALS

ثالثاً:

من نحن

أ. شركة رأس الخيمة للإسمنت الأبيض



شركة رأس الخيمة لصناعة الإسمنت الأبيض والمواد الإنشائية ش.م.ع. هي شركة مساهمة عامة مدرجة في سوق أبوظبي للأوراق المالية. تعمل شركة رأس الخيمة للإسمنت الأبيض ضمن قطاع مواد البناء والمواد الإنشائية. تأسست - في إمارة رأس الخيمة بدولة الإمارات العربية المتحدة بموجب المرسوم الأميري رقم 13/81 الصادر من صاحب السمو حاكم إمارة راس الخيمة بتاريخ 3 أكتوبر 1981 الموافق 5 ذي الحجة 1401هـ وبموجب عقد التأسيس والنظام الأساسي للشركة ووفقاً لأحكام القانون الإتحادي رقم (8) لسنة 1984 في شأن الشركات التجارية والقوانين المعدلة له.

تتكون المجموعة من شركة راس الخيمة لصناعة الإسمنت الأبيض والمواد الإنشائية والشركات التابعة لها كالتالي:-

اسم الشركة التابعة	نسبة الملكية	بلد التأسيس	الأنشطة الرئيسية
مصنع الطابوق الحديث	100%	الإمارات	تصنيع الطوب الخرساني والبلاط المعشق وأعمال الأرصفة المتشابكة.
شركة نورة رأس الخيمة	100%	الإمارات	تصنيع منتجات الجير.



شركة رأس الخيمة لصناعة الأسمنت الأبيض والمواد الإنشائية
RAS AL KHAIMAH CO. FOR WHITE CEMENT & CONST. MATERIALS

ب. أعضاء مجلس الإدارة – للسنة المالية المنتهية في 31 مارس 2026:

المنصب	الإسم
الرئيس	1. السيد / هيمانشو كابانيا
نائب الرئيس	2. الدكتور / محمد عبداللطيف خليفة الشحي
عضو	3. السيد / أتول داجا
عضو	4. السيدة / ديبا راجا كريون
عضو	5. السيد / كايلاش شاندرنا جانوار
عضو	6. السيد / براديب كومار سورانا
عضو	7. السيد / شراد كومار بهنداري

اللجان التابعة لمجلس الإدارة هي:

1. لجنة التدقيق
2. لجنة الترشيحات والمكافآت
3. لجنة الاستثمار

ت. ملكية الشركة

- يشتمل الجدول التالي على بيانات أكبر المساهمين في الشركة للسنة المالية المنتهية في 31 مارس 2026:

النسبة %	عدد الاسهم المملوكة	إسم المساهم
65.94%	329,813,657	1. التراتيك سيمنت ميدل ايست انفستمنس ليمتد



شركة رأس الخيمة للصناعة الأسمنت الأبيض والمواد الإنشائية
RAS AL KHAIMAH CO. FOR WHITE CEMENT & CONST. MATERIALS

• بيان تشكيلة المساهمين في الجدول أدناه للسنة المالية المنتهية في 31 مارس 2026:

نسبة الاسهم المملوكة			تصنيف المساهم
المجموع	شركات	أفراد	
66.19%	65.96%	0.23%	1. الملكية الأجنبية
15.13%	0.90%	14.23%	2. مواطني دولة الإمارات العربية المتحدة
18.40%	2.82%	15.58%	3. مواطني دول مجلس التعاون الخليجي
0.28%	0.01%	0.27%	4. الدول العربية
100.00%	69.69%	30.31%	المجموع

• نسبة توزيع ملكية مساهمي الشركة للسنة المالية المنتهية في 31 مارس 2026:

الملكية
الإجنية
%66.19



مواطني دول مجلس
التعاون الخليجي
%18.40



مواطني دولة
الإمارات العربية
المتحدة
%15.13



الدول
العربية
%0.28





شركة رأس الخيمة لصناعة الأسمنت الأبيض والمواد الإنشائية
RAS AL KHAIMAH CO. FOR WHITE CEMENT & CONST. MATERIALS

ث. منتجاتنا



كتل جير دولوميت



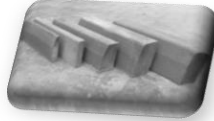
إسمنت أبيض كلنكر



مسحوق جير حي



مسحوق جير مطفأ



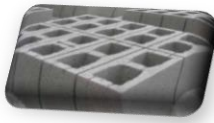
حجر الأرصفة



انترلوك



إسمنت بورتلاندي أبيض



كتل خرسانية

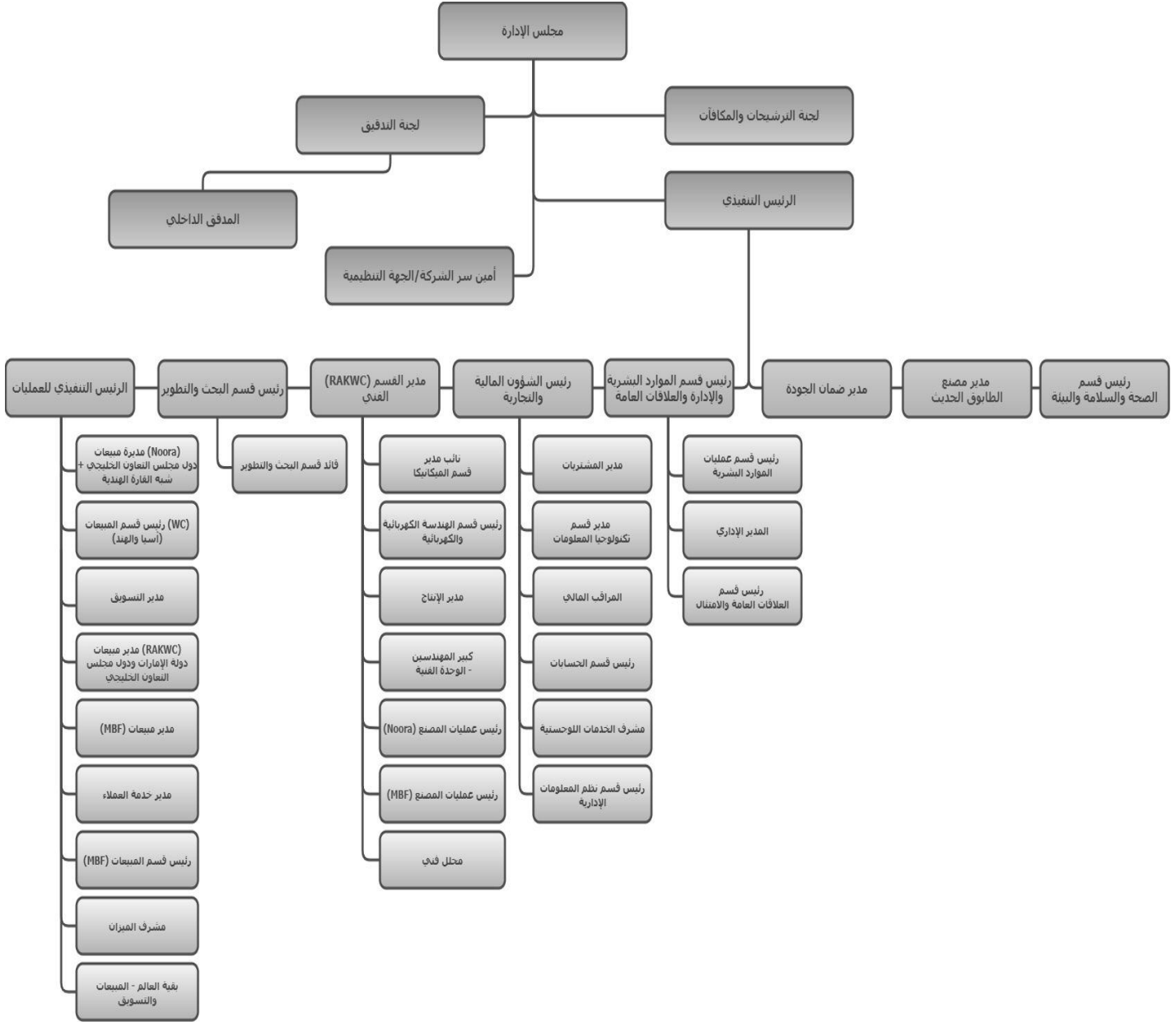


كتل جير حي



شركة رأس الخيمة للصناعة الإسمنتية والمواد الإنشائية
RAS AL KHAIMAH CO. FOR WHITE CEMENT & CONST. MATERIALS

ج. الهيكل التنظيمي





شركة رأس الخيمة لصناعة الأسمنت الأبيض والمواد الإنشائية
RAS AL KHAIMAH CO. FOR WHITE CEMENT & CONST. MATERIALS

رابعاً:

أهداف التنمية المستدامة

وتسمى أيضا الأهداف العالمية، وجدول أعمال 2030. تم وضع "أهداف التنمية المستدامة" كأهداف تتعلق بمستقبل التنمية العالمية. وقد وضعتها الأمم المتحدة وروجت لها كأهداف عالمية للتنمية المستدامة وتشكل أهداف التنمية المستدامة استراتيجية لتحقيق الكرامة الانسانية والأمن والرخاء للأفراد والشعوب وهي مجموعة من الاهداف العالمية تمثل دعوة لجميع البلدان الفقيرة والغنية والمتوسطة الدخل للعمل على تحقيق وتعزيز الإزدهار مع الأخذ بعين الإعتبار حماية كوكب الارض. يكتمل جهود شركة رأس الخيمة للإسمنت الأبيض في تحقيق وتعزيز بعض من اهداف التنمية:-

◆ توظيف أفراد المجتمع المحلي.	
◆ تقديم باقات التأمين الصحي المتوافقة مع القانون لموظفينا. ◆ الحفاظ على صحة الموظفين وتوفير سبل الرفاهية لهم من خلال الأنشطة التوعوية.	
◆ تبنى ثقافة مؤسسية تهدف إلى دعم وتعزيز عمل الاناث لدينا. ◆ لا يوجد تمييز بين الجنسين في الأجر عندما تساوي قيمة ونوعية العمل. ◆ دعم موظفاتنا عبر سياساتنا المؤسسية، ويضم ذلك منحهم إجازة أمومة ممددة وساعات عمل مرنة للأمهات الجدد.	
◆ يوجد لدى الشركة شركات تابعة التي تساهم في تحقيق تنوع اقتصادي أكبر.	
◆ تمكين الجميع من المشاركة بفضل سياسات عدم التمييز والتعامل مع الموظفين بإنصاف ودون تمييز.	



شركة رأس الخيمة لصناعة الأسمنت الأبيض والمواد الإنشائية
RAS AL KHAIMAH CO. FOR WHITE CEMENT & CONST. MATERIALS

خامساً:

البعد البيئي



التعامل المسؤول مع البيئة لتجنب استنزاف الموارد الطبيعية والحفاظ على البيئة على المدى الطويل. حيث أن عنصر حماية البيئة يعتبر العنصر الثالث وموضع اهتمام لمستقبل البشرية. والاستدامة البيئية تساعد على ضمان تلبية احتياجات سكان العالم دون المساس بقدرة الأجيال المقبلة على تلبية احتياجاتها، وذلك بالعمل على الحد من الآثار الضارة للأنشطة الإنتاجية على البيئة، والإستهلاك الرشيد للموارد غير المتجددة، وإعادة تدوير المخلفات. على ضوء ذلك تلتزم شركة رأس الخيمة للإسمنت الأبيض بحماية البيئة وتحسينها من

خلال استخدام فلاتر حديثة لمعالجة الغبار المتصاعد من الأفران، زراعة الأشجار، فضلا عن عمليات الرش اليومي للطرق والمساحات الخالية ومواقع المواد الخام وكذلك لدى الشركة معدات متطورة للكشف عن الغبار.

1. انبعاثات الغازات الدفيئة

- إجمالي انبعاثات الغازات الدفيئة 0.98 طن متري / طن كلنكر.
- إجمالي انبعاثات غازات الدفيئة المباشرة للطاقة 318,196 طن متري.

2. كثافة الانبعاثات

- نسبة كثافة انبعاثات الغازات الدفيئة للمنظمة:-

النسبة	عامل القياس
0.23%	الإيرادات
84.53%	كمية المبيعات
88%	الإنتاج



شركة رأس الخيمة لصناعة الأسمنت الأبيض والمواد الإنشائية
RAS AL KHAIMAH CO. FOR WHITE CEMENT & CONST. MATERIALS

3. استخدام الطاقة

- إجمالي كمية الطاقة المباشرة المستهلكة 5.43 ميغاواط / ساعة.

4. كثافة الطاقة

- إجمالي استخدام الطاقة المباشر لكل عامل قياس / ميغاواط:-

عامل القياس	الإجمالي
الإيرادات	0.34
كمية المبيعات	126.25
الإنتاج	131.00

5. مزج الطاقة

- النسبة المئوية المستخدمة حسب نوع التوليد.

عامل القياس	النسبة
الفحم البترولي	99.56%
الغاز الطبيعي	-%
البترول	0.44 %

6. استخدام الماء

- إجمالي كمية الماء المستهلكة 207,667 متر مكعب.

7. العمليات البيئية

- تلتزم الشركة بالاشتراطات والمعايير المحلية والدولية للحفاظ على البيئة والعمل بشكل متواصل للحفاظ على الحد الأدنى من الانبعاثات التي من الممكن ان تكون ضارة بالبيئة.
- تنتهج الشركة عمليات تحسين مستمرة لتقليل / واعادة تدوير النفايات وعدم اهدار المياه والاستغلال الامثل للطاقة وكل ذلك يتم مراقبته بطريقة فنية ومن خلال نظام التشغيل.
- شركتنا حاصلة على شهادة ISO 14001.2015 نظام إدارة البيئة.



شركة رأس الخيمة لصناعة الأسمنت الأبيض والمواد الإنشائية
RAS AL KHAIMAH CO. FOR WHITE CEMENT & CONST. MATERIALS

8.9. الرقابة البيئية

- تولى ادارة الشركة اولوية للحفاظ على البيئة والالتزام بالمعايير والمواصفات المعتمدة وتقوم الادارة متمثلة فى قسم الصحة والسلامة والبيئة وكذلك قسم اخر للجودة والايزو بالرقابة والالتزام بالمتطلبات البيئية.
- يولي مجلس ادارة الشركة اولوية للحفاظ على البيئة وبالالتزام بالمتطلبات البيئية. (نحن نتبع المراقبة البيئية حسب الأصول وفقاً لمتطلبات MOCCE).
- التخفيف من حدة المخاطر المناخية
- بلغت اجمالي مصاريف المراقبة والحفاظ على البيئة ومنع تسرب الغبار خلال آخر السنة الماضية 2,137,277.39 درهم، لتحسين البنية التحتية البيئية للشركة.

سادساً:

البعد الاجتماعي

إنّ عملية التنمية المستدامة تتضمن تنمية بشرية تهدف إلى تحسين مستوى الرعاية الصحية والتعليم، فضلاً عن عنصر المشاركة حيث تُؤكّد تعريفات التنمية المستدامة على أنّ التنمية ينبغي أن تكون بالمشاركة بحيث يشارك الناس في صنع القرارات التنموية التي تؤثر في حياتهم، حيث يشكل الإنسان محور التعريفات المقدمة حول التنمية المستدامة، والعنصر الهام الذي تشير إليه تعريفات التنمية المستدامة وأيضاً هو عنصر العدالة أو الإنصاف والمساواة.





شركة رأس الخيمة لصناعة الأسمنت الأبيض والمواد الإنشائية
RAS AL KHAIMAH CO. FOR WHITE CEMENT & CONST. MATERIALS

1. معدّل راتب المدير التنفيذي

- نسبة إجمالي أجر الرئيس التنفيذي إلى متوسط أجر إجمالي معادل الدوام الكامل هو 19.54%.
- وقد قامت الشركة بعمل تقرير عن هذا المقياس في عمليات التسجيل التنظيمية.

2. معدل الراتب بين الرجل والمرأة

- متوسط أجر الذكور إلى متوسط أجر الإناث هو 0.51%.

3. معدل دوران الموظفين

ان شركة رأس الخيمة للأسمنت الأبيض تحرص على التقليل من معدل دوران الموظفين لديها قدر الامكان من خلال تعيين الشخص المناسب بالمكان المناسب والتأكد من توفر الامان في مكان العمل وخلق بيئة عمل صديقة للموظف. توفير المواصلات اللازمة من وإلى العمل.

- نسبة التغيير سنة بعد سنة للموظفين العاملين بنظام الدوام الكامل هو 11.76%.
- لا يوجد بالشركة اي تغيير سنة بعد سنة للموظفين العاملين بنظام الدوام الجزئي.
- لا يوجد بالشركة اي تغيير سنة بعد سنة للمقاولين/الاستشاريين.

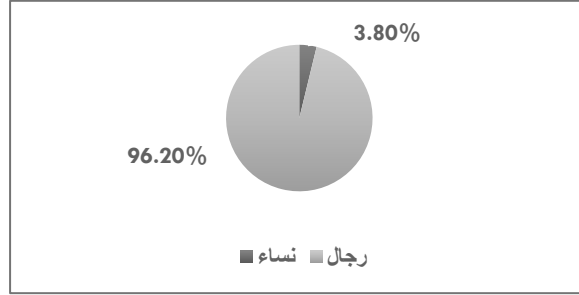
4. التنوع بين الجنسين

تتبنى شركة رأس الخيمة للأسمنت الأبيض ثقافة مؤسسية تهدف إلى دعم وتعزيز عمل الاناث. كذلك لا يوجد تمييز في الأجر عند تساوي قيمة ونوعية العمل. اضافة الى تمكين الجميع من المشاركة بفضل سياسات عدم التمييز. وبما يتوافق مع قوانين دولة الإمارات العربية المتحدة والاتجاه العالمي لتحقيق المساواة بين الجنسين، سنواصل سعينا لخلق فرص جديدة وزيادة عدد الموظفات الاناث بالإضافة إلى تعزيز مساهمتهم في التنمية المستدامة.

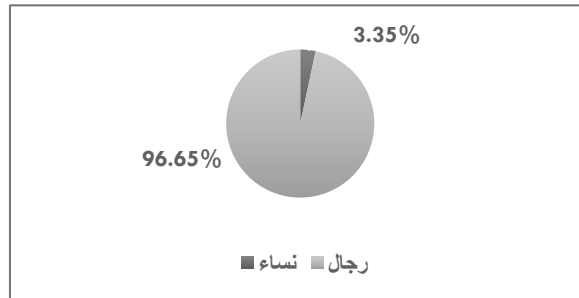


شركة رأس الخيمة لصناعة الأسمنت الأبيض والمواد الإنشائية
RAS AL KHAIMAH CO. FOR WHITE CEMENT & CONST. MATERIALS

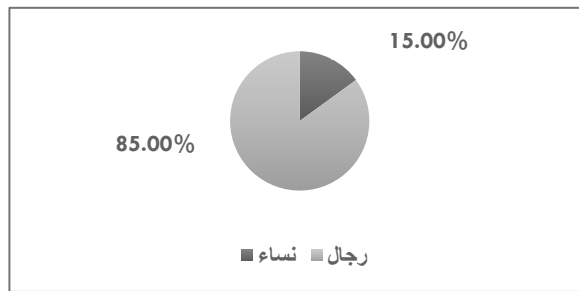
- إجمالي عدد الموظفين بالمؤسسة التي يشغلها الرجال والنساء؟



- المناصب الدنيا والمتوسطة التي يشغلها الرجال والنساء؟



- المناصب العليا والتنفيذية التي يشغلها الرجال والنساء؟



5. نسبة العمال المؤقتين

- لا يوجد موظفين بالشركة يعملون بنظام الدوام الجزئي.
- لا يوجد موظفين بالشركة يعملون مقاولون و/أو خبراء استشاريون.



شركة رأس الخيمة لصناعة الإسمنت الأبيض والمواد الإنشائية
RAS AL KHAIMAH CO. FOR WHITE CEMENT & CONST. MATERIALS

6. عدم التمييز

- تلتزم شركة رأس الخيمة للإسمنت الأبيض بتوفير فرص متكافئة في العمل وفي قرارات التوظيف الخاصة (مثل التعيين والرواتب والترقيات)، ولا تمارس التمييز ضد الأفراد على أساس اللون أو العرق أو الجنس أو الهوية أو الديانة.

7. معدل الإصابات

- تعمل شركة رأس الخيمة للإسمنت الأبيض على تهيئة بيئة عمل آمنة للعمال ورفع مستوى كفاءة وسائل الوقاية مما أدى الى التقليل من تكرار اصابات العمل. وقد بلغت نسبة تكرار الاصابات 0.27%.

8. الصحة والسلامة العالمية

- تضع شركة رأس الخيمة للإسمنت الأبيض صحة الإنسان في مقدمة أولوياتها، وتعامل مع المحافظة عليها والارتقاء بها كأحد أهم المستهدفات ضمن مسيرة التنمية المستدامة. تلتزم الشركة بتطبيق أفضل الممارسات العالمية التي تضمن سلامة جميع المعنيين. كذلك تطبق الإدارة نظاما قائما على توفير بيئة عمل صحية حيث توفر التأمين الصحي للموظفين.

9. الطفل والعمالة الإجبارية

- تتبع الشركة سياسة عمالة الأطفال بموجب المادة رقم 44 الخاص بسياسة الموارد البشرية للشركة عند تعيين الموظفين: يجب ان لا يقل عمر المتقدم عن 18 عام.
- تنطبق السياسة كذلك ايضا علي الموردين والبائعين.



شركة رأس الخيمة لصناعة الإسمنت الأبيض والمواد الإنشائية
RAS AL KHAIMAH CO. FOR WHITE CEMENT & CONST. MATERIALS

10. حقوق الإنسان

- تتبع شركة رأس الخيمة للإسمنت الأبيض سياسة حقوق الانسان.
- تشمل سياسة حقوق الإنسان الخاصة بالشركة الموردين والبائعين.

11. التوطين

- النسبة المئوية للموظفين الإماراتيين خلال السنة المالية المنتهية في 31 مارس 2026 بلغت 7.21%.

12. الاستثمار المجتمعي

- تبرعت الشركة للعديد من الجهات المجتمعية للأفراد والجمعيات ذات النفع العام بالمواد الإنشائية (الطابوق – وانترلوك – كريستون).

سابعاً:

الحوكمة



تولي شركة رأس الخيمة لصناعة الإسمنت الأبيض والمواد الإنشائية اهتماماً كبيراً لموضوع الحوكمة والإنضباط المؤسسي كما أنها تراعي الإلتزام التام بأحكام التشريعات المعمول بها بما في ذلك أحكام قرار رئيس مجلس إدارة هيئة الأوراق المالية والسلع رقم 3/ر.م لسنة 2020 بشأن اعتماد دليل حوكمة الشركات المساهمة العامة. أن مجلس إدارة الشركة مسؤول تجاه مساهمي الشركة وعملائها عن التطبيق السليم والصارم لمبادئ الحوكمة وذلك بتحقيق الإنضباط المطلوب في إدارة الشركة وفقاً للمعايير العالمية، كما يحافظ ويشجع مجلس إدارة الشركة على أعلى مستويات الشفافية والمحاسبة.



شركة رأس الخيمة لصناعة الأسمنت الأبيض والمواد الإنشائية
RAS AL KHAIMAH CO. FOR WHITE CEMENT & CONST. MATERIALS

1. تنوع مجلس الإدارة

- بموجب المادة رقم 19 من النظام الأساسي للشركة يتولى إدارة الشركة مجلس إدارة مكون من عدد (7) عضواً تنتخبهم الجمعية العمومية للمساهمين بالتصويت السري التراكمي بما يتفق مع قواعد حوكمة الشركات الصادرة عن هيئة الأوراق المالية والسلع، وفي جميع الأحوال يتعين عند إختيار الأعضاء غير التنفيذيين للشركة مراعاة أن يكون العضو قادراً على تخصيص الوقت والاهتمام الكافيين لعضويته وألا تمثل هذه العضوية تعارضاً مع مصالح أخرى له. لا يشترط أن يكون أغلبية أعضاء المجلس بمن فيهم الرئيس من مواطني دولة الإمارات العربية المتحدة.

- النسبة المئوية لإجمالي مقاعد مجلس الإدارة التي يشغلها النساء والرجال.

مقاعد مجلس الإدارة	رجال %	نساء %
7	6 (85.71%)	1 (14.29%)

- النسبة المئوية لمقاعد اللجنة التي يشغلها النساء والرجال.

عدد اللجان	نساء	رجال	رؤساء اللجان	النسبة
3	-	2	2	-

2. استقلالية مجلس الإدارة

- يحدد النظام الأساسي الأعضاء التنفيذيين وغير التنفيذيين والأعضاء المستقلين، على أن يكون ثلث أعضاء مجلس الإدارة على الأقل من المستقلين، والأغلبية من أعضاء مجلس الإدارة غير التنفيذيين الذين يجب أن يتمتعوا بخبرات عملية ومهارات فنية بما يعود بالمصلحة على الشركة.



شركة رأس الخيمة لصناعة الأسمنت الأبيض والمواد الإنشائية
RAS AL KHAIMAH CO. FOR WHITE CEMENT & CONST. MATERIALS

– النسبة المئوية لإجمالي مقاعد مجلس الإدارة المشغولة من قبل أعضاء مجلس الإدارة المستقلين.

مقاعد مجلس الادارة	مستقل	غير مستقل	النسبة
7	3	4	%42

3. الرواتب بحوافز

- لا يحصل التنفيذيين على حوافز مقابل تحقيق الاستدامة.

4. القواعد السلوكية للمورد

- تلتزم شركة راس الخيمة للأسمنت الأبيض بأعلى المعايير الأخلاقية والقانونية في تسيير أعمالها وتطلب الشركة من كل من يمارس الأعمال التجارية معها الإقرار، والموافقة على الالتزام بالسياسات والمبادئ المنصوص عليها لدى الشركة وتطبق هذه القواعد على جميع مقدمي السلع / الخدمات والشركات التابعة لها.
- وسيتم خلال العام الطلب من الموردين التصديق رسمياً على امتثالهم للقواعد.

5. الأخلاقيات ومكافحة الفساد

- تعد دولة الإمارات من الدول الرائدة في مكافحة الفساد وصدت الدولة القوانين التي تجرم وتحاسب كل شخص يضلغ في أعمال فساد سواء كان في القطاع العام أو الخاص. تنص المواد 234-239 من قانون العقوبات لدولة الإمارات على أحكام مكافحة الرشوة والفساد، والآثار المترتبة على قيام مسؤول عام بارتكاب تلك الجرائم.



شركة رأس الخيمة لصناعة الأسمنت الأبيض والمواد الإنشائية
RAS AL KHAIMAH CO. FOR WHITE CEMENT & CONST. MATERIALS

- ولتحقيق تلك الغاية فإن شركة رأس الخيمة للأسمنت الأبيض تلتزم وتتبع سياسية مكافحة الفساد كونها شركة إماراتية وبالإضافة الى ذلك لديها سياسات داخلية وضوابط رقابية تساعد الشركة على مكافحة اعمال الفساد.
- نسبة امتثال القوى العاملة التابعة للشركة 100%.

6. خصوصية البيانات

- تلتزم "شركة رأس الخيمة للأسمنت الأبيض والشركات التابعة لها بتوفير أعلى معايير الخصوصية والحماية فيما يتعلق بجمع واستخدام المعلومات الشخصية لعملائهم، مستنديين بذلك على قوانين وأنظمة حماية البيانات المُطبقة.
- تلتزم الشركة بالقواعد المتبعة بدولة الامارات العربية المتحدة فيما يتعلق بخصوصية البيانات.

7،8،9. تقارير الاستدامة، ممارسات الافصاح والمصادقة

- يُعد هذا التقرير هو سادس تقرير للاستدامة تنشره الشركة وتعطي الادارة الاولوية لتطوير التقرير بشكل مستمر للوصول الى افضل المعايير المطلوبة والاستناد الى المبادرة العالمية او المبادرات المعتمدة لدى دولة الامارات العربية المتحدة واعتمادها من اطراف او مكاتب معتمدة حتي تستطيع الشركة التأكد من مؤشرات الاداء الرئيسية.